


Штатная комплектация бани-бочки L=3,5 метра от 10.03.2017 года и основные отличия от других производителей.

Корпус бани-бочки

<p>Нижняя часть цилиндрического корпуса бани и нижняя часть перегородок изготовлены <u>из лиственницы</u> толщиной 42 мм.</p> <p>Верхняя часть корпуса изготовлена из сосны и ели толщина 42 мм.</p> <p>Весь пиломатериал прошел <u>камерную сушку, влажность W=10-12%</u></p>	<p>Нижняя часть корпуса из лиственницы</p> 	<p>Нижние ряды всех перегородок из лиственницы.</p> 
<p>Свесы над входом в баню и над печкой.</p>	<p>Над входной дверью</p> 	<p>Над топкой печки</p> 
<p>Устройство стяжки корпуса</p>		
<p>Грунт-антисептик – dūfa Wood Base с биоцидом, бесцветный.</p> <p>Кол-во слоев – один.</p>		
<p>Декорированный антисептик Пропитка dūfa Wood Protect для защиты древесины с воском. Цвет – Тик.</p> <p>Кол-во слоев – два.</p>		
<p>Кровля бани-бочки из гибкой черепицы с применением конькового элемента.</p>	<p>Кровля бани.</p> 	

Отвод сточной воды

В комплект отвода сточной воды из бани входит:

1. Труба \varnothing 40 мм врезанная в нижней части корпуса с доступом для очистки.
2. Отвод \varnothing 40 мм - 90° - 2шт.



3. Труба канализационная \varnothing 40 мм-1000 мм. – 1 шт.



4. Емкость без дна для приема сточной воды, вкапывается в землю - 1 шт.



Отверстие с трубой для стока воды.

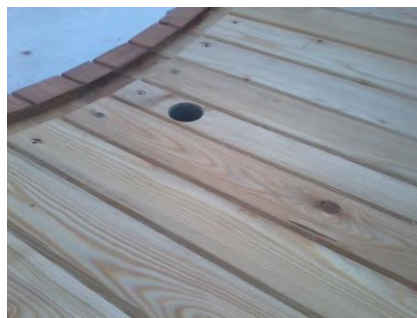


Фото отвода воды \varnothing 40 мм в местную канализацию.



Печное оборудование

Состав печного оборудования:

1. Печь металлическая – 1шт.



2. Бак на трубе для горячей воды емкостью – 50 литров – 1 шт.



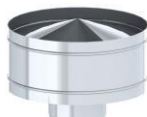
3. Шибер-заслонка – 1 шт.



4. Труба сэндвич и комплектующие дымохода – 1 комп..



5. Дефлектор – 1 шт.



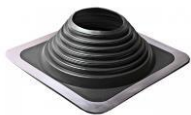
Печка (топка печи выведена на улицу, закладка дров осуществляется с улицы).



Печное оборудование в сборе внутри.



6. Кровельное проходное устройство для трубы – 1 шт.



7. ЭкоПлита Минерит – огнестойкая.



8. Устройство слива- 1 комп.



9. Лист оцинкованный – 1шт.



10. Камни габбро-диабаз – 2 коробки – 40 кг.



Печное оборудование со стороны улицы.



Шибер для регулирования интенсивности горения дров.



Устройство слива горячей воды из бака.



Габбро-диабаз - хорошо аккумулирует, а затем отдает тепло

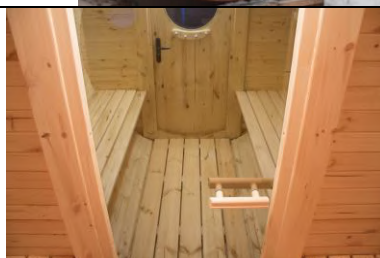


Двери в бане

Дверь входная из массива дерева с круглым окном в корабельном стиле с ручками, вешалкой, затвором и проушинами под навесной замок.



Дверь в парную из закаленного стекла толщиной 8 мм.



Другие атрибуты бани

<p>Откидные трапики на шарнирах во всех отделениях с ручками для удобного подъема и опускания и затворами для фиксации трапика в положениях «открыто» и в положение «закрыто».</p>	<p>Трапики в положении «закрыто».</p> 	<p>Трапики в положении «открыто».</p> 
<p>Полога из липы во всех отделениях с двух сторон со спинками.</p>	<p>Полога из липы.</p> <p>В парной</p> 	<p>В раздевалке</p> 
<p>Столики откидные консольного типа в комнате отдыха – 2 шт.</p>	 	 

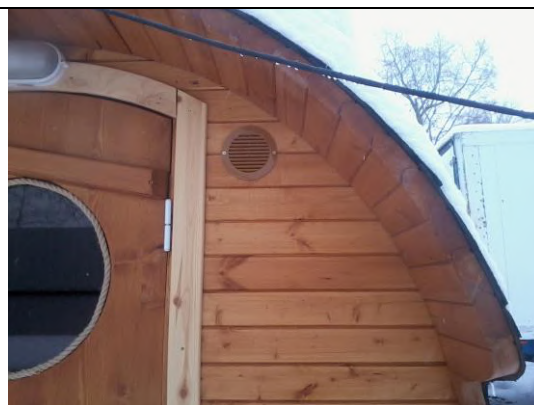
Вентиляция

Приток свежего воздуха в парильное отделение осуществляется через вентиляционное отверстие и открывающийся иллюминатор.

При закипании воды в баке, пар через трубку выводится на улицу.



Приток свежего воздуха в раздевалку осуществляется через вентиляционную решетку.



Электрическая проводка

Состав сети:

1. Светильник керамический в парильном отделении – 1 шт.



2. Светильник в раздевалке. – 1 шт.



3. Выключатель влагозащищенный – 1 шт.



4. Вилка каучуковая влагозащищенная – 1 шт.



5. Розетка – 1 шт.



Выключатель



Розетка



Вывод электропроводки с вилкой для подключения к внешней электросети.



Внимание!!! В штатную комплектацию бани-бочки не входит: фундамент, термометр, тазы, полотенце и врезной замок (проушины под навесной замок в штатную комплектацию входят).

Фундамент.

В штатную комплектацию не входит.
Стоимость фундамента – 15 000,00 рублей.

Состав материалов:

1. Свая винтовая, диаметр ствола $\varnothing 76$ мм, L=1500 мм с наголовником под обвязочный брус – 6 шт.
(Без засыпки ЦПС).

2. Брус обвязочный обработанный невымываемым антисептиком (светло-зеленого цвета) сечением 100x150x5000 мм – 2 шт.

3. Крепеж.



Замок врезной Gardian в штатную комплектацию не входит.
Стоимость установленного замка с ручками (как на фото) – 4000,0 рублей.

Замок врезной Gardian с ручкам.



Фото замка установленного во входную дверь.

